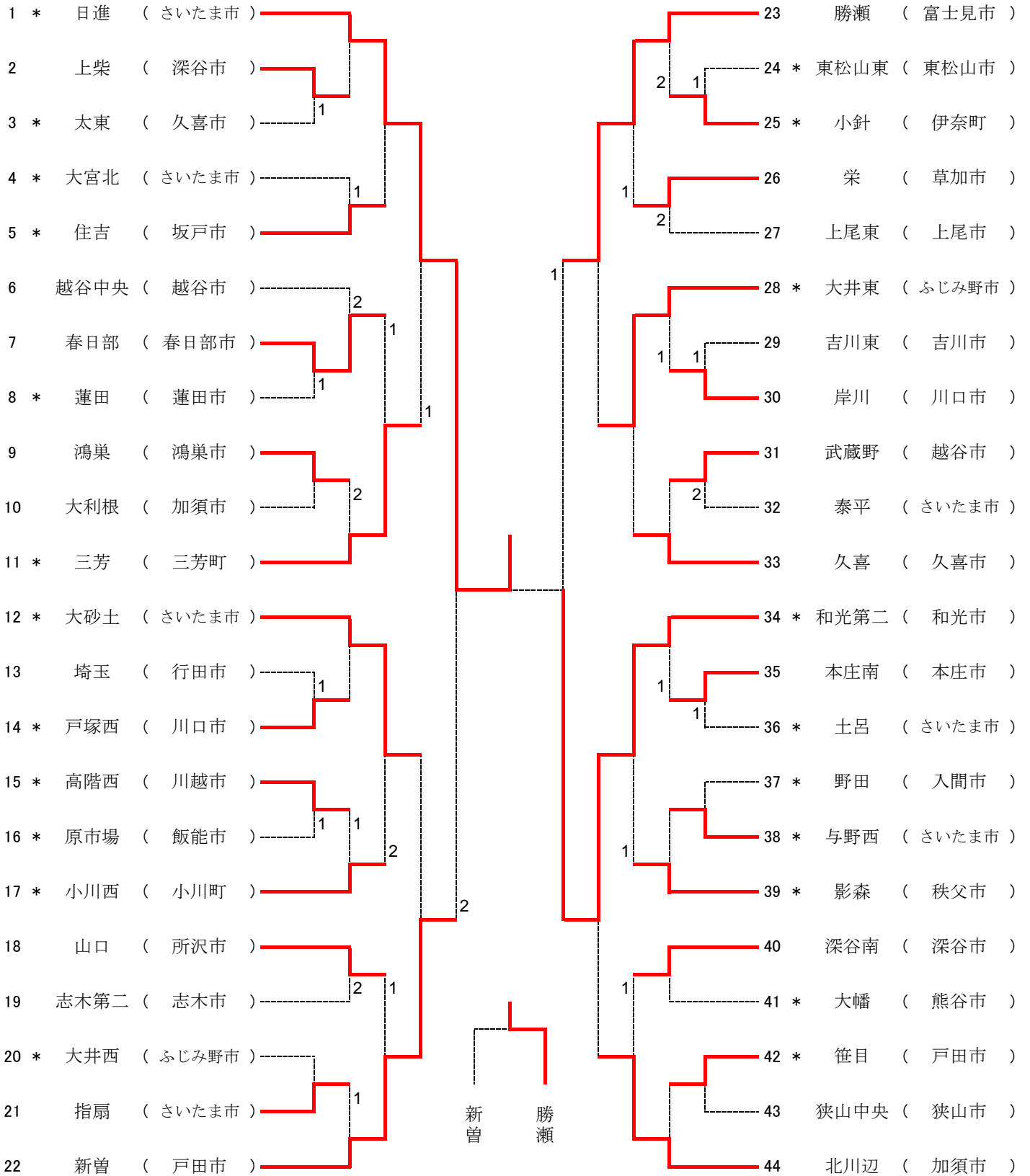


平成29年度 学校総合体育大会 男子団体戦

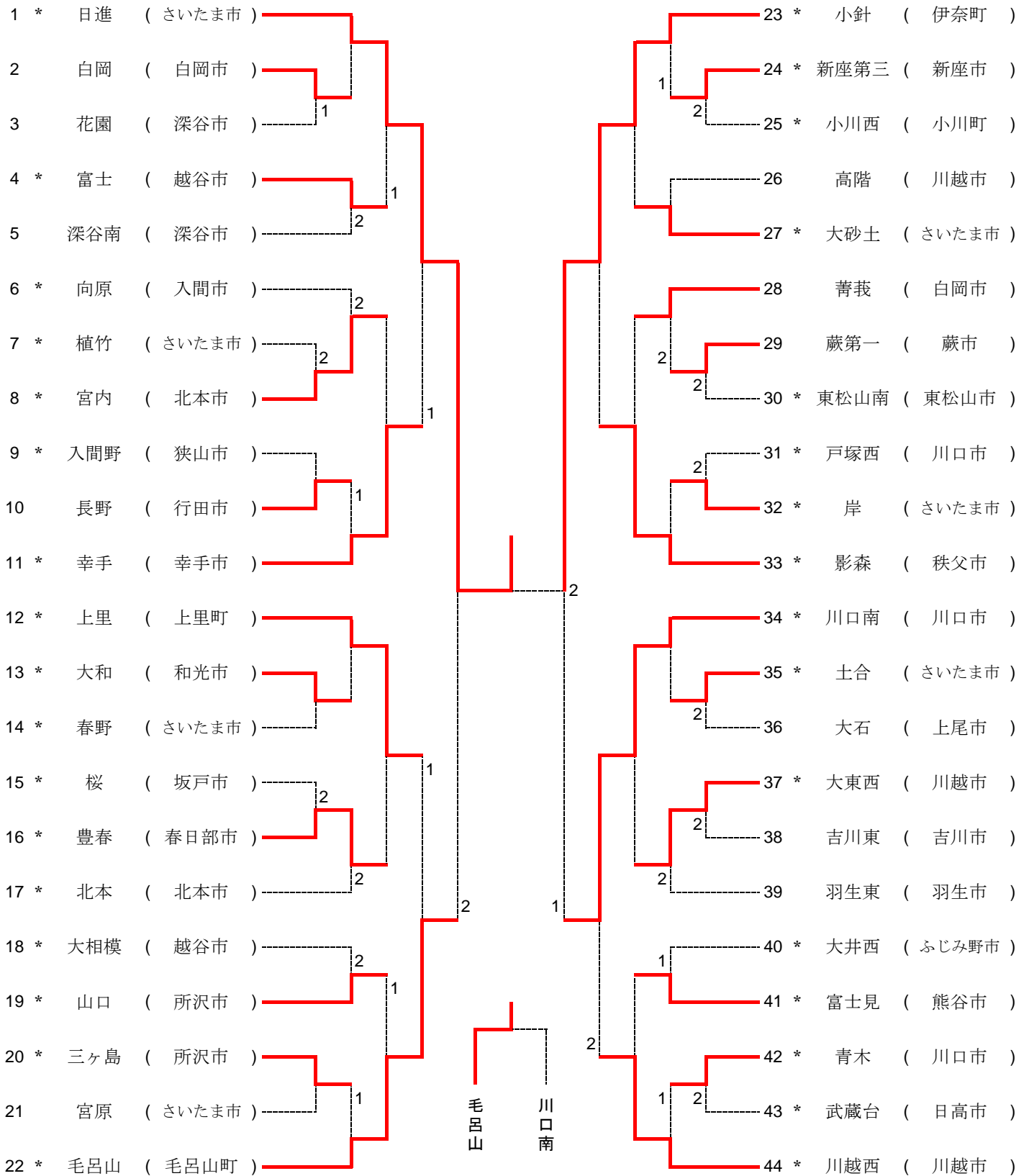
平成29年7月22日(土)  
所沢市民体育館



\*印はアドバイザー登録のある学校です。  
( )の番号は審判をする学校です。

平成29年度 学校総合体育大会 女子団体戦

平成29年7月22日(土)  
所沢市民体育館

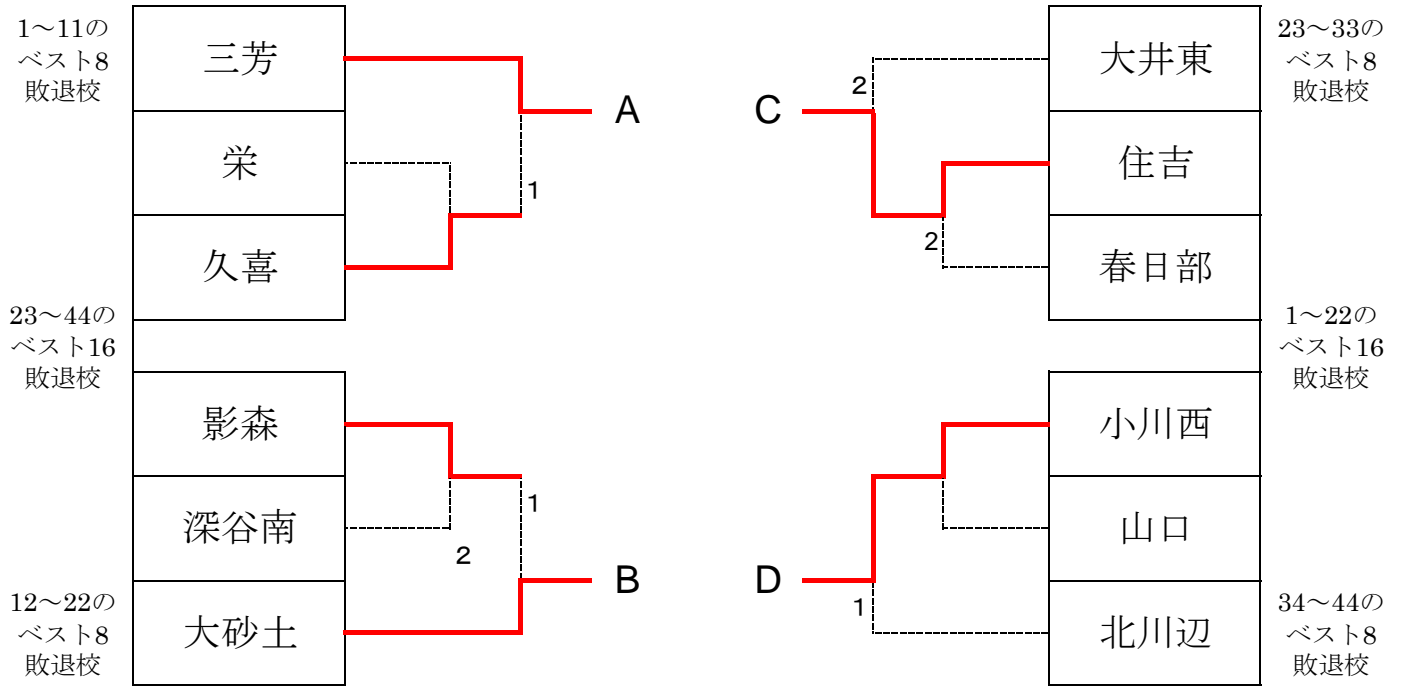


\*印はアドバイザー登録のある学校です。  
( )の番号は審判をする学校です。

# 平成29年度学校総合体育大会卓球の部

平成29年7月22日(土)  
所沢市民体育館

## 男子団体戦 関東大会代表決定戦



男子	学校名	三芳	大砂土	住吉	小川西	勝敗	順位
A	三芳		○3-0	○3-0	×0-3	2-1	2
B	大砂土	×0-3		○3-1	×0-3	1-2	3
C	住吉	×0-3	×1-3		×0-3	0-3	4
D	小川西	○3-0	○3-0	○3-0		3-0	1

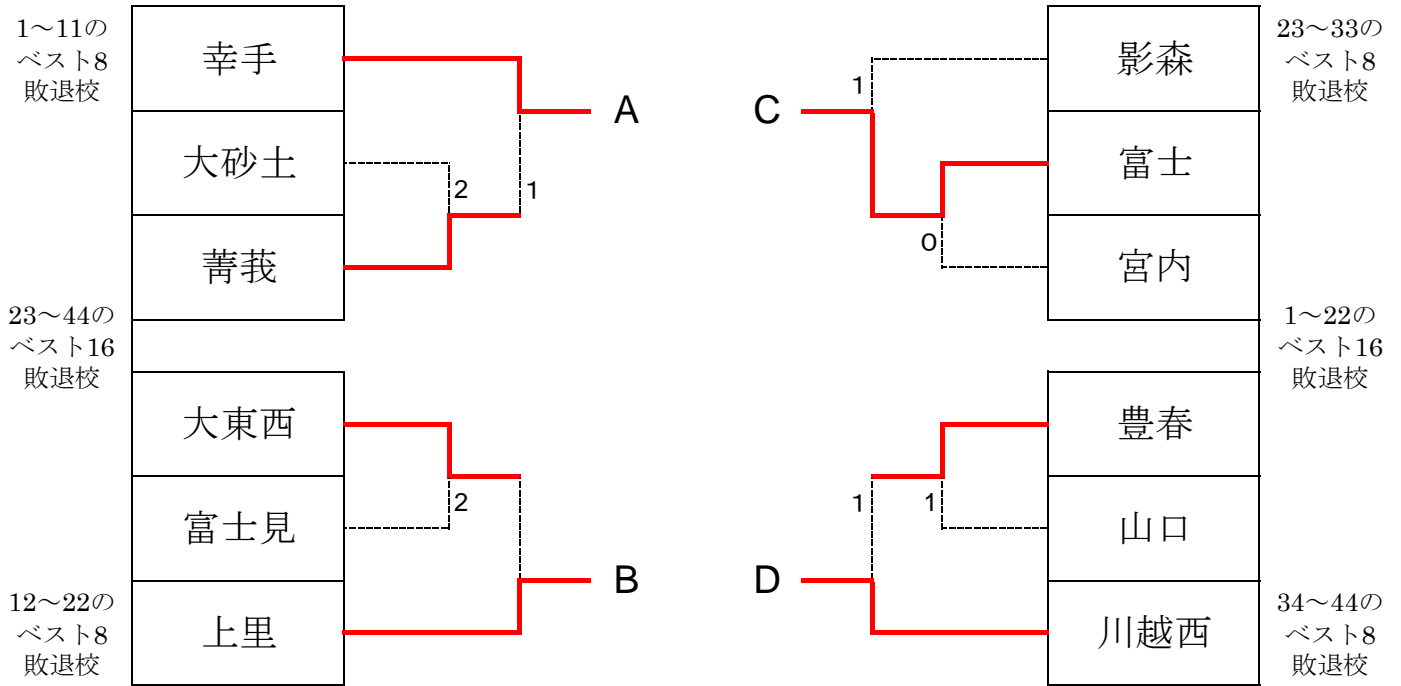
<試合順>	組合せ	コート	審判	組合せ	コート	審判
1試合目	A-D	29~33	B1負	B-C	34~38	D1負
2試合目	A-C	29~33	A2負	B-D	34~38	C2負
3試合目	A-B	29~33	B2負	C-D	34~38	D2負

### <関東大会代表 出場校>

第1代表 さいたま市立日進中学校  
第2代表 和光市立第二中学校  
第3代表 富士見市立勝瀬中学校

第4代表 戸田市立新曽中学校  
第5代表 小川町立西中学校  
第6代表 三芳町立三芳中学校

女子団体戦 関東大会代表決定戦



女子	学校名	幸手	上里	富士	川越西	勝敗	順位
A	幸手		× 1-3	× 1-3	× 1-3	0-3	4
B	上里	○ 3-1		○ 3-1	× 1-3	2-1	2
C	富士	○ 3-1	× 1-3		× 2-3	1-2	3
D	川越西	○ 3-1	○ 3-1	○ 3-2		3-0	1

<試合順>	組合せ	コート	審判	組合せ	コート	審判
1試合目	A-D	11~15	B1負	B-C	18~22	D1負
2試合目	A-C	11~15	A2負	B-D	18~22	C2負
3試合目	A-B	11~15	B2負	C-D	18~22	D2負

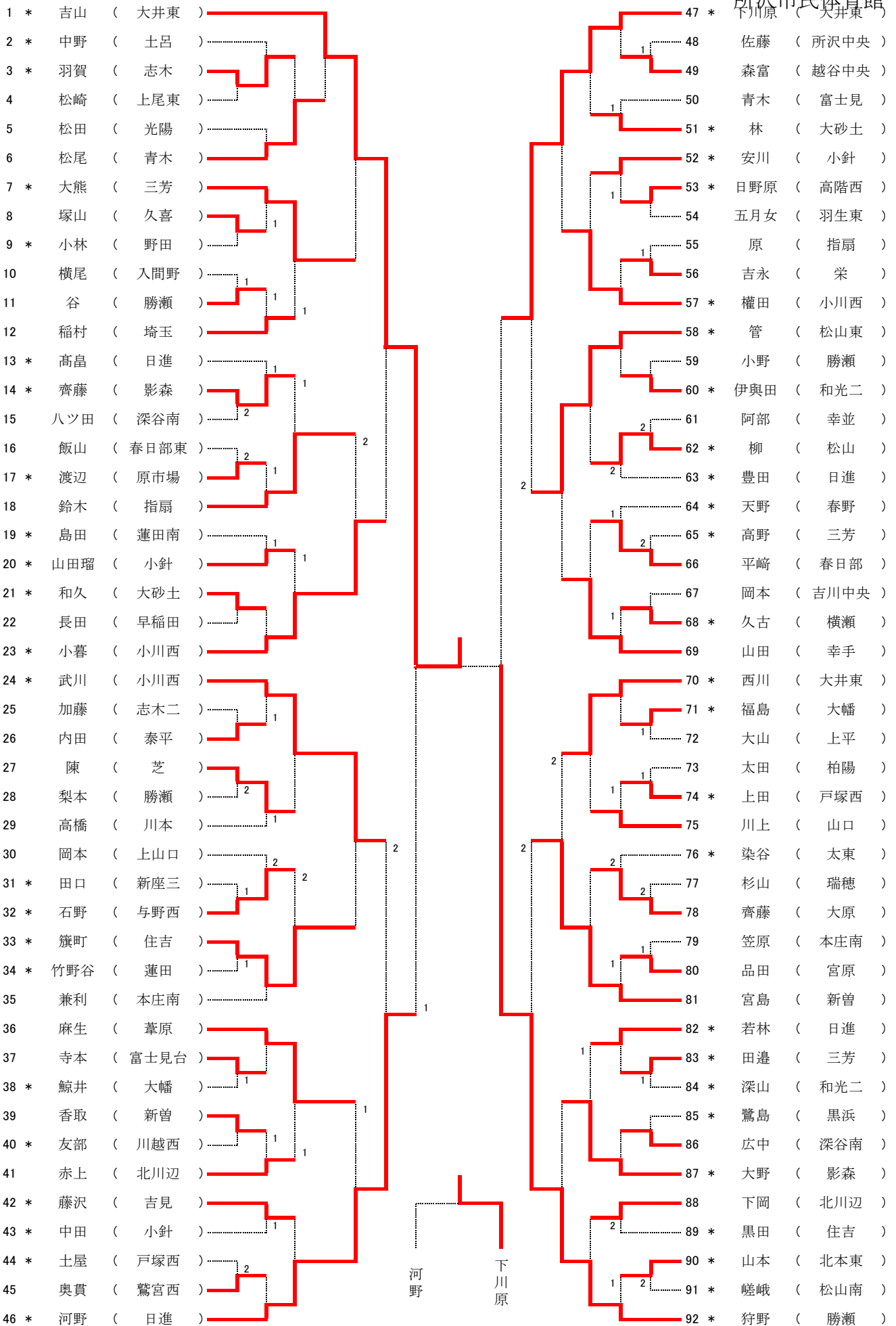
<関東大会代表 出場校>

第1代表 さいたま市立日進中学校  
第2代表 伊奈町立小針中学校  
第3代表 毛呂山町立毛呂山中学校

第4代表 川口市立川口南中学校  
第5代表 川越市立川越西中学校  
第6代表 上里町立上里中学校

平成29年度学校総合体育大会 男子シングル 平成29年7月24日(月)

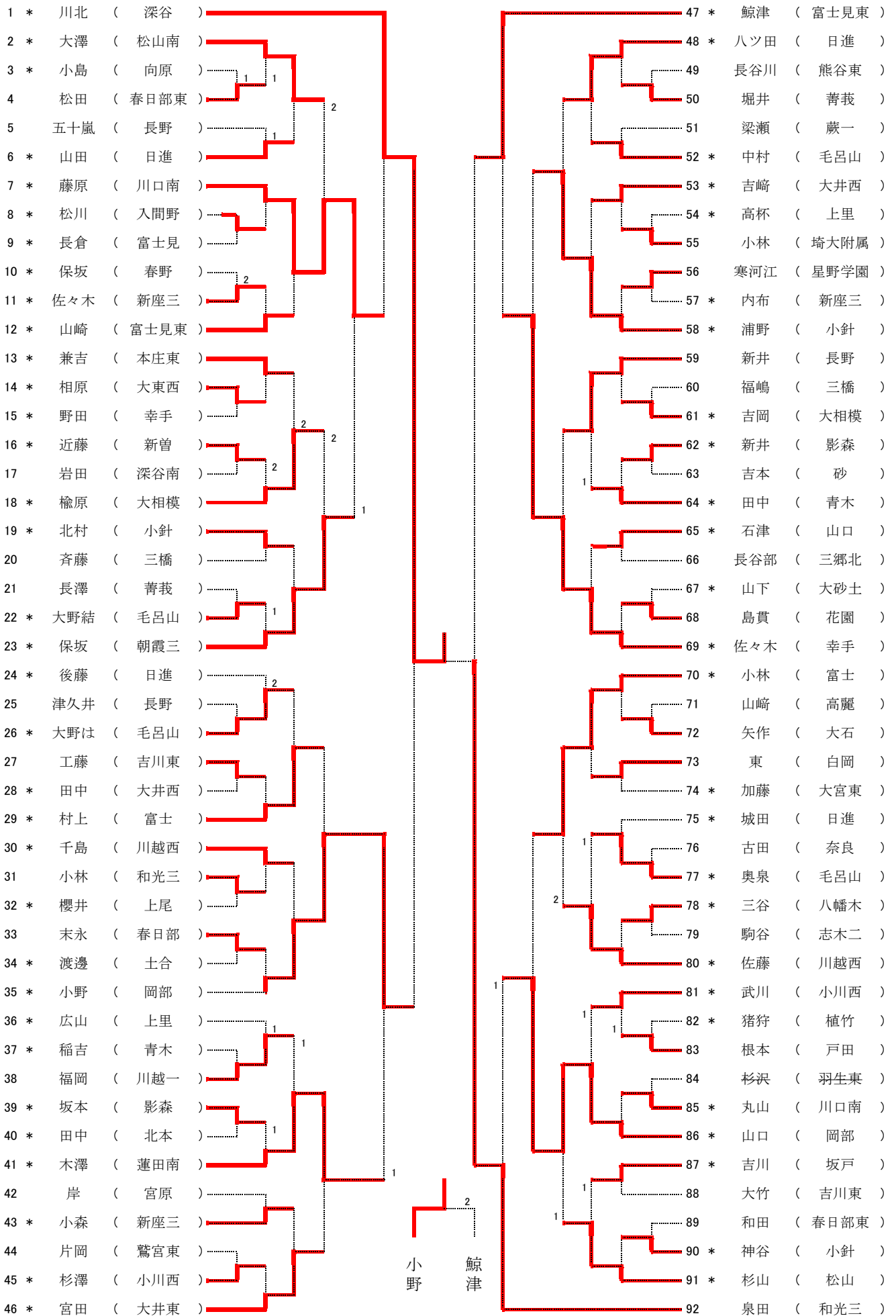
所沢市民体育館



\*印はアドバイザー登録のある選手です。

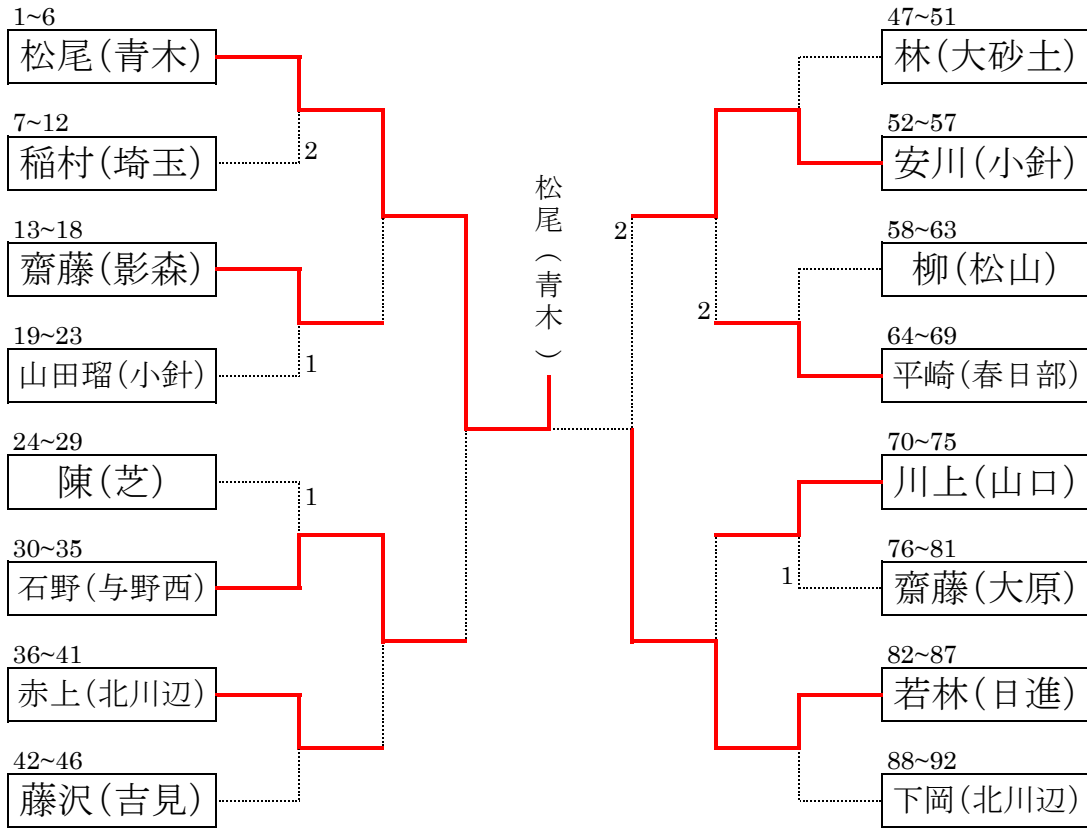
平成29年度 学校総合体育大会 女子シングルス

平成29年7月24日(月)  
所沢市民体育館

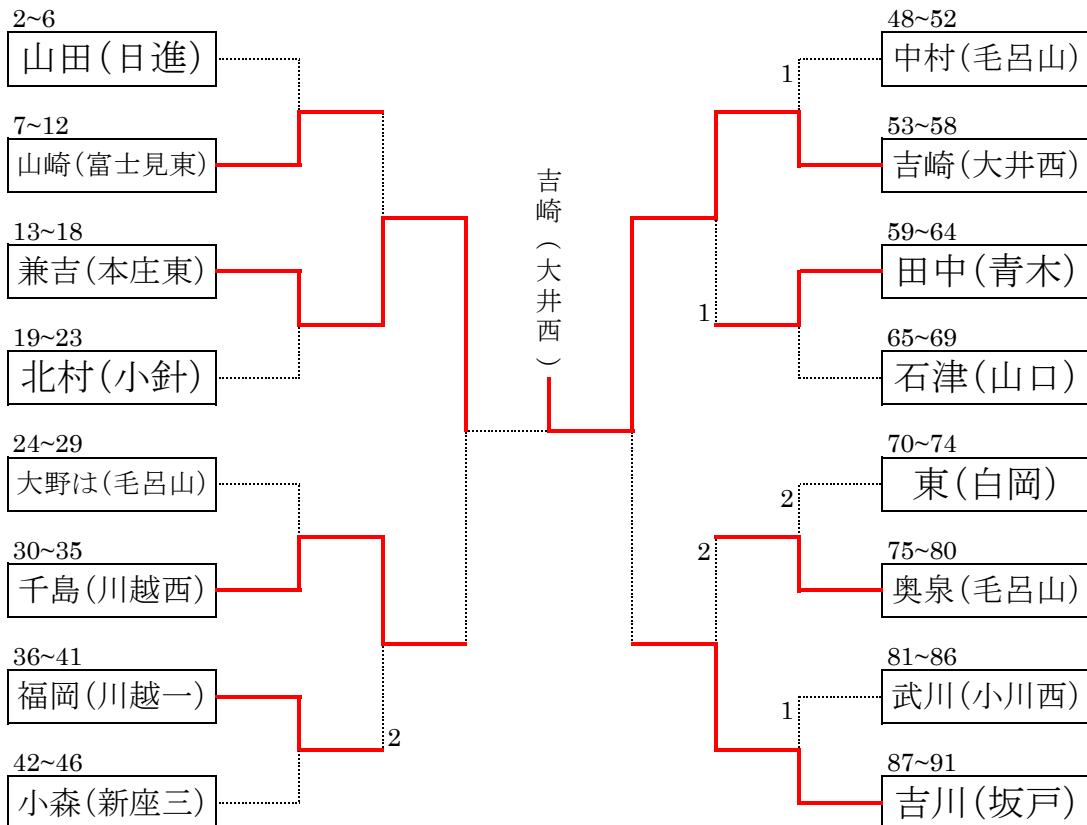


\*印はアドバイザー登録のある選手です。

男子 第17代表決定戦



女子 第20代表決定戦



平成29年度学校総合体育大会男子ダブルス平成29年7月24日(月)  
所沢市民体育館

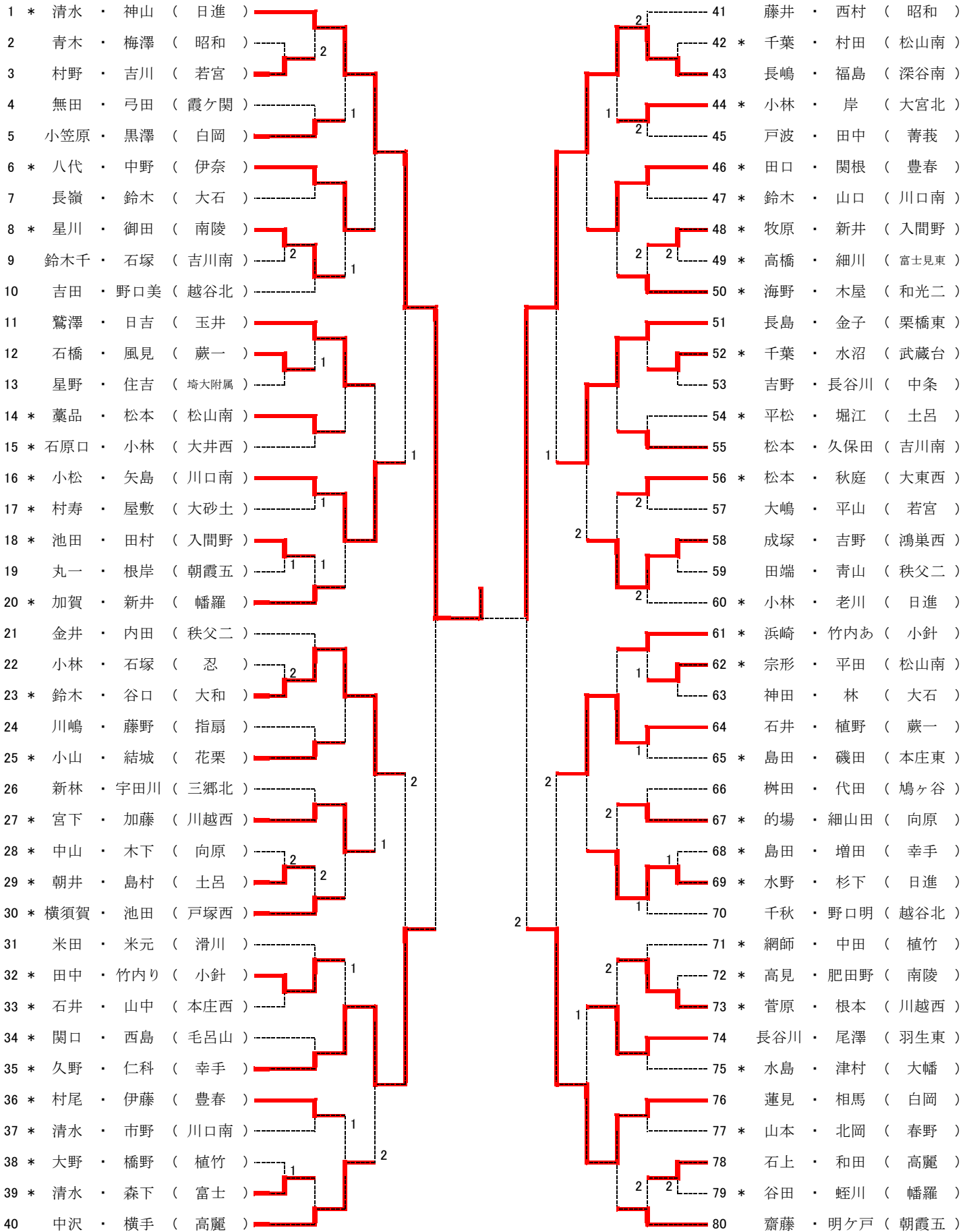
1 * 鈴木・立木 (日進)	41 町山・安倍 (北川辺)
2 遠藤・高橋 (上尾南)	42 折笠・川淵 (芝東)
3 * 岩田・細根 (広島)	43 * 須田・ラワット (太東)
4 後藤・稲場 (越谷新栄)	44 井立・中村 (上尾東)
5 斎藤・小川 (桜山)	45 下田・渡辺 (大成)
6 谷口・新井 (川島西)	46 森田・中田 (上藤沢)
7 小野寺・高橋 (春日部)	47 * 鈴木・山崎 (大砂土)
8 * 近藤・佐藤 (狭山ヶ丘)	48 * 朝日・萩森 (三ヶ島)
9 * 村岡・鎌田 (豊里)	49 松本・木村 (鴻巣西)
10 塚田・本橋 (北川辺)	50 * 國田・細田 (毛呂山)
11 * 新橋・岡田 (戸塚西)	51 金井・石川 (本庄南)
12 * 永堀・青木 (与野西)	52 岩立・嘉門 (吉川東)
13 親泊・小川 (狭山中央)	53 大野・薬師寺 (芝)
14 佐久間・佐藤 (志木二)	54 * 小松・山崎 (小川西)
15 藤本・日高 (大成)	55 松本・中村 (花園)
16 柴田・根来 (鶴ヶ島西)	56 * 齋藤・小見山 (和光二)
17 吉田・杉田 (勝瀬)	57 秋山・平井 (越谷新栄)
18 関塚・佐々木 (鴻巣西)	58 海野・西井 (勝瀬)
19 榎本・新庄 (新曽)	59 * 持田・大崎 (高階西)
20 * 森田・山本 (影森)	60 * 内田・保科 (大幡)
21 小野・塚越 (久喜)	61 藤原・岡 (久喜)
22 江森・蓮沼 (鴻巣)	62 * 篠・宮島 (松山)
23 * 小作・坂本 (金子)	63 内野・長谷川 (名細)
24 * 大山・賽田 (大井東)	64 * 大阿久・狩野 (日進)
25 金子・三上 (所沢中央)	65 川島・青木 (吉川中央)
26 * 森・原田 (松山東)	66 山中・岡野 (北本)
27 福士・上山 (春日部)	67 梅津・高市 (春日部)
28 * 忍田・佐久間 (高階西)	68 * 吉田・福井 (大相模)
29 関口・村上 (上柴)	69 中竹・岩瀬 (和光二)
30 金久保・荒川 (岩槻)	70 井澤・足立 (美杉台)
31 松葉・河野 (指扇)	71 成澤・古澤 (昭和)
32 山崎・岩崎 (吉川中央)	72 * 立花・小林 (与野西)
33 和田・小林 (戸田)	73 佐藤・湊脇 (須賀)
34 高井・高橋 (本庄南)	74 澤海・大澤 (岸川)
35 秋山・福田 (十二月田)	75 上園・河西 (山王)
36 新井・高橋 (北川辺)	76 遠藤成・鈴木 (勝瀬)
37 * 大高・渡辺 (原市場)	77 柴崎・杉田 (別府)
38 齋藤・中島 (植竹)	78 * 山田・高島 (大宮北)
39 岩田・池口 (別府)	79 浅野・萩原 (高篠)
40 * 菊池・蓑手 (和光二)	80 * 鈴木・萬 (笹目)

\*印はアドバイザー登録のある選手です。



平成29年度 学校総合体育大会 女子ダブルス

平成29年7月24日(月)  
所沢市民体育館



\*印はアドバイザー登録のある選手です。